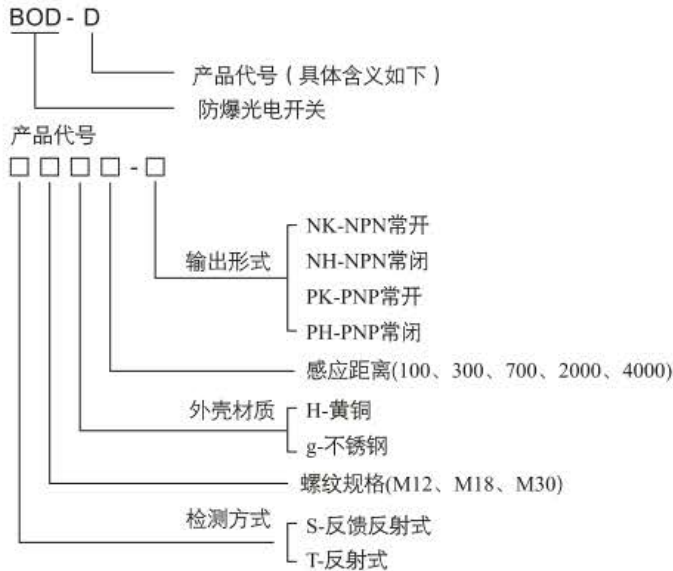


■ 型号含义



■ 产品特点

1. 外壳采用铜或不锈钢制成，耐腐蚀，外形美观；
2. 内部元器件采用贴片加工；
3. 自带2米PVC电线，电线长度可根据要求定做；
4. 整体采用环氧树脂封灌，结构紧凑。

■ 主要技术参数

型号	工作距离(mm)	响应时间(ms)
BOD-D(T12H100-NK)	100	8.2
BOD-D(T18H100-NK)	100	8.2
BOD-D(T18H300-NK)	300	8.2
BOD-D(T18g700-NH)	700	8.2
BOD-D(T18g2000-NH)	2000	8.2
BOD-D(S18g2000-PK)	2000	8.2
BOD-D(S18H4000-NK)	4000	8.2
BOD-D(T30H700-NK)	700	8.2
BOD-D(T30H2000-PH)	2000	8.2
BOD-D(S30H4000-NK)	4000	8.2

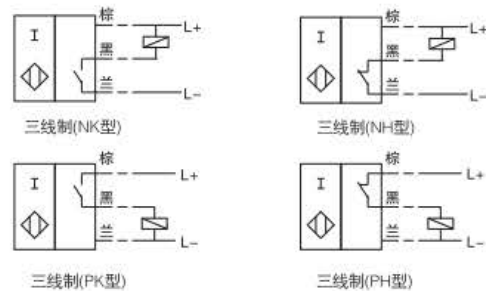
注：表中每行的规格两种外壳材质、四种输出方式均有。

工作电压(V)	额定电流(mA)	防爆标志
DC 10 ~ 30	300	Ex mb Ⅱ C T6 Gb Ex mb Ⅲ C T80°C Db

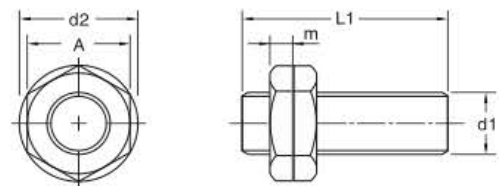
■ 适用范围

1. 1区、2区ⅡA~ⅡC类爆炸性气体环境，和/或21区、22区爆炸性粉尘场所；
2. 温度组别：T1~T6；
3. 户内、户外(IP66)；
4. 用于化工、炼油、石油开采、海洋石油平台、油轮、军工等危险场所。

■ 电气原理图(输出方式)



■ 外形及安装尺寸



型号	尺寸(mm)	L1	d1	d2	A	m
BOD-D(□12)		54	M12×1	21	17	4
BOD-D(□18)		75	M18×1	29	24	4
BOD-D(□30)		66	M30×1.5	42	36	4

注：外壳长度可根据要求定制。